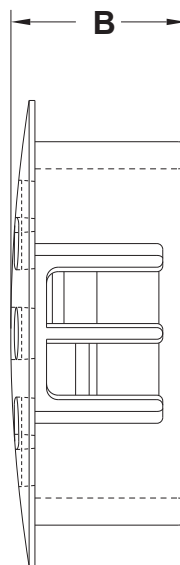
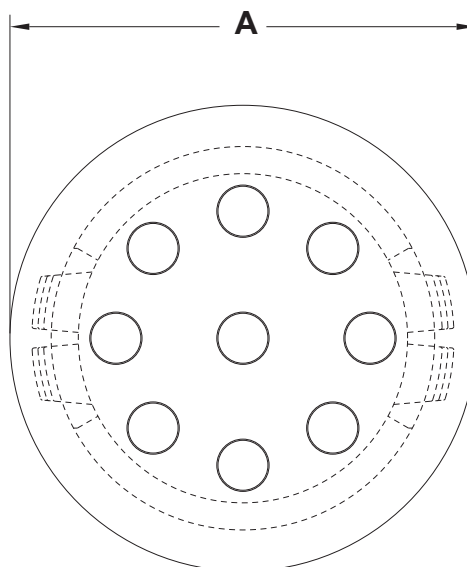


DIM.	TOL.
5mm DOWN	±0.2
5~20mm	±0.3
20~40mm	±0.4
40~60mm	±0.5
60~100mm	±0.8
100mm UP	±1.0



REVISIONS			
REV	DESCRIPTION	DATE	BY

P/N	A	B	COLOR	THICKNESS	HOLE	N. HOLE
17996AA01	14,2	10,3	BLACK	UP TO 3,2	12,7	4
17996AA02	14,2		WHITE		12,7	4
17997AA01	16,7		BLACK		14,3	4
17998AA01	18,7		BLACK		15,9	5
17998AA02	18,7		WHITE		15,9	5
17999AA01	23,0		BLACK		19,1	8
17999AA02	23,0		WHITE		19,1	8
18000AA01	22,6		BLACK		20,6	8
18000AA02	22,6		WHITE		20,6	8
15764AA01	25,8		BLACK		22,2	9
15764AA02	25,8	WHITE	22,2	9		
17927AA01	30,6	BLACK	25,4	9		
17927AA02	30,6	WHITE	25,4	9		
18001AA01	30,9	BLACK	27,8-	9		
18001AA02	30,9	WHITE	-28,6	9		
18002AA01	33,3	BLACK	30,1	10		
18002AA02	33,3	WHITE	30,1	10		
18003AA01	34,9	BLACK	31,7	10		
18003AA02	34,9	WHITE	31,7	10		
18004AA01	38,1	BLACK	34,9	11		
18004AA02	38,1	WHITE	34,9	11		
8307AA01	42,4	BLACK	38,1	13		
8307AA02	42,4	WHITE	38,1	13		
18005AA01	48,4	BLACK	44,5	13		
18005AA02	48,4	WHITE	44,5	13		
18006AA01	54,4	BLACK	50,8	19		
18006AA02	54,4	WHITE	50,8	19		
18007AA01	14,7	BLACK	12,7	4		
18007AA02	14,7	WHITE	12,7	4		
18008AA01	18,7	BLACK	15,9	5		
18008AA02	18,7	WHITE	15,9	5		
18009AA01	23,0	BLACK	19,1	8		
18009AA02	23,0	WHITE	19,1	8		
18010AA01	25,8	BLACK	22,2	9		
18010AA02	25,8	WHITE	22,2	9		
18011AA01	30,6	BLACK	25,4	9		
18011AA02	30,6	WHITE	25,4	9		
18012AA01	30,9	BLACK	27,8-	9		
18012AA02	30,9	WHITE	-28,6	9		
18013AA01	33,3	BLACK	30,1	10		
18013AA02	33,3	WHITE	30,1	10		
18014AA01	34,9	BLACK	31,7	10		
18014AA02	34,9	WHITE	31,7	10		
18015AA01	38,1	BLACK	34,9	11		
18015AA02	38,1	WHITE	34,9	11		
18016AA01	42,4	BLACK	38,1	13		
18016AA02	42,4	WHITE	38,1	13		
18017AA01	48,4	BLACK	44,5	13		
18017AA02	48,4	WHITE	44,5	13		
18018AA01	54,4	14,7	BLACK	50,8	19	
18018AA02	54,4	14,7	WHITE	50,8	19	
18019AA01	69,0	19,1	BLACK	63,5	19	
18019AA02	69,0	19,1	WHITE	63,5	19	
18020AA01	80,0	18,8	BLACK	76,2	26	
18020AA02	80,0	18,8	WHITE	76,2	26	
18021AA01	92,9	19,1	BLACK	88,9	38	
18021AA02	92,9	19,1	WHITE	88,9	38	
18022AA01	105,6	19,1	BLACK	101,6	48	
18022AA02	105,6	19,1	WHITE	101,6	48	



WORKING TEMPERATURE: -40°C ... 105°C

		TITLE VENT PLUGS AND THICK PANEL VENT PLUGS	
		MATERIAL PA 66	DATE 07/06/2022
PART NUMBER SEE ABOVE		UL 94 V-2	DRAWN A.C.
DRAWING NUMBER 22.06.07.180X.0.E		COLOR SEE ABOVE	CHECK
SIZE A4	SCALE NTS	UNIT mm.	REV A
UNLESS OTHERWISE SPECIFIED TOLERANCE SEE ABOVE		APPROVED	