

## CONTRODADI IN OTTONE PASSO PG



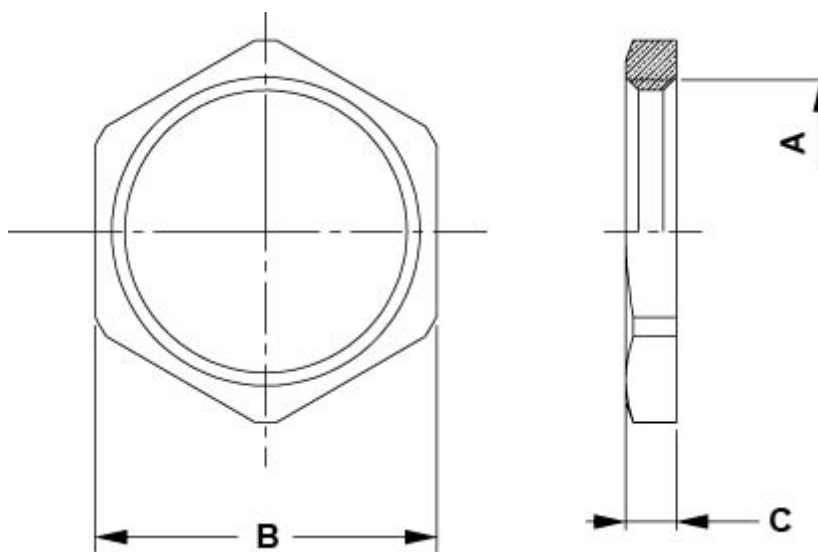
### Descrizione tecnica

**Materiale:** Ottone nichelato

Pg secondo DIN 40430

**Temperatura d'esercizio:** -60°C ~ +200°C

Tutte le quote sono in mm



Codice	A	B	C	Conf./pezzi
15191MA92	Pg 7	15,0	2,9	50
15192MA92	Pg 9	18,0	2,9	50
15193MA92	Pg 11	21,0	3,1	50
15194MA92	Pg 13	23,0	3,1	50
15195MA92	Pg 16	26,0	3,1	25
15196MA92	Pg 21	32,0	3,6	20

Codice	A	B	C	Conf./pezzi
15197MA92	Pg 29	41,0	4,1	15
15198MA92	Pg 36	51,0	5,1	10
15199MA92	Pg 42	60,0	5,1	10
15200MA92	Pg 48	64,0	5,5	10