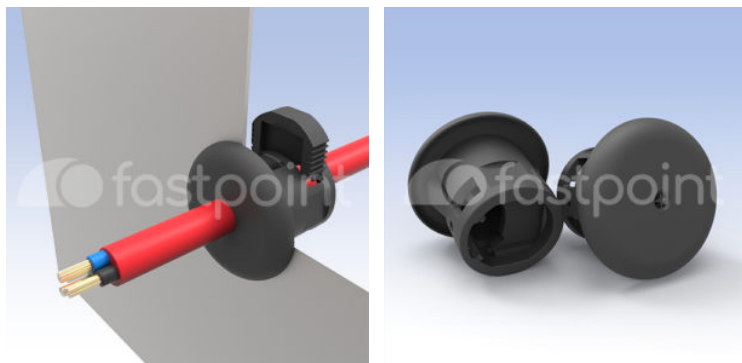


BOCCOLE PASSACAVI IP65 - 66 - 67- 68



Descrizione tecnica

Materiale: PA 6.6 - TPE top

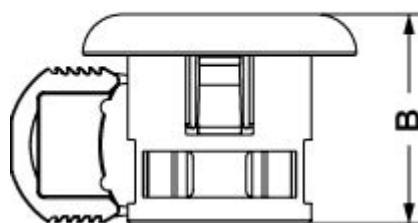
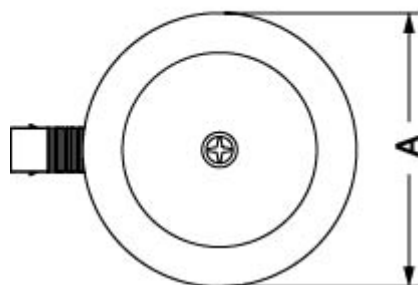
Colore: Vedi tabella

Autoestinguenza: V0 (UL94)

Temperatura d'esercizio: -20°C ~ +100°C

Tutte le quote sono in mm

Il colore si riferisce alla membrana di gomma. Il nylon 6/6 rimarrà nero.



Codice	A	B	Ø Diametro cavo	Foro	Spessore	Colore	Conf./pezzi
14046AR01	32,8	25,1	7,1 - 8,4	Ø22,2	0,8 - 2,4	Nero - Black - Schwarz	50
14046AR02	32,8	25,1	7,1 - 8,4	Ø22,2	0,8 - 2,4	Bianco - White - Weiß	50
14046AR117035	32,8	25,1	7,1 - 8,4	Ø22,2	0,8 - 2,4	RAL 7035	50

Codice	A	B	Ø Diametro cavo	Foro	Spessore	Colore	Conf./pezzi
14047AR01	32,8	25,1	7,1 - 8,4	Ø22,2	3,2 - 4,8	Nero - Black - Schwarz	50
14047AR02	32,8	25,1	7,1 - 8,4	Ø22,2	3,2 - 4,8	Bianco - White - Weiß	50
14047AR117035	32,8	25,1	7,1 - 8,4	Ø22,2	3,2 - 4,8	RAL 7035	50
14048AR01	32,8	25,1	8,4 - 11,2	Ø22,2	0,8 - 2,4	Nero - Black - Schwarz	50
14048AR02	32,8	25,1	8,4 - 11,2	Ø22,2	0,8 - 2,4	Bianco - White - Weiß	50
14048AR117035	32,8	25,1	8,4 - 11,2	Ø22,2	0,8 - 2,4	RAL 7035	50
14049AR01	32,8	25,1	8,4 - 11,2	Ø22,2	3,2 - 4,8	Nero - Black - Schwarz	50
14049AR02	32,8	25,1	8,4 - 11,2	Ø22,2	3,2 - 4,8	Bianco - White - Weiß	50
14049AR117035	32,8	25,1	8,4 - 11,2	Ø22,2	3,2 - 4,8	RAL 7035	50