

# ROUND SPACERS



## Technical description

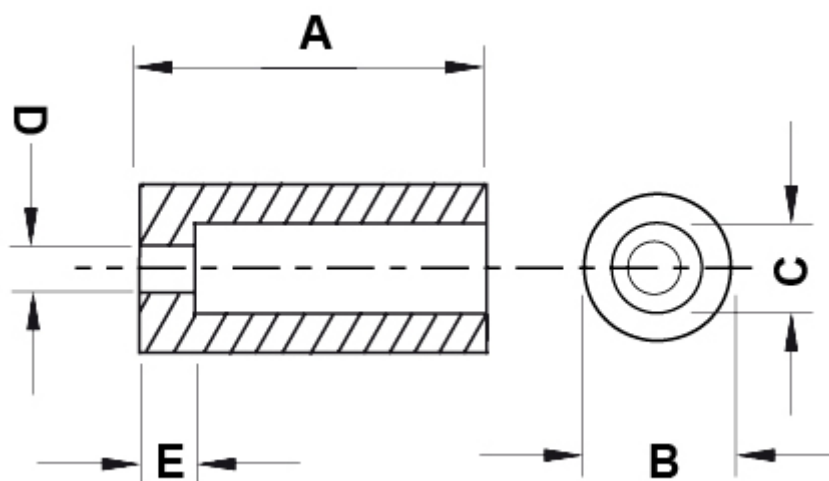
**Material:** PA 6 25%GV

**UL Flammability:** HB (UL 94)

**Colour:** Black

**Operating temperature:** -35°C ~ +110°C

All dimensions are in mm.



Code	A	B	C	D	E	MOQ-Pcs
10081BB0105.0	5,0	Ø 12,0	Ø 8,2	Ø 4,2	2,0	500
10081BB0106.0	6,0	Ø 12,0	Ø 8,2	Ø 4,2	2,0	500
10081BB0107.0	7,0	Ø 12,0	Ø 8,2	Ø 4,2	2,0	500
10081BB0108.0	8,0	Ø 12,0	Ø 8,2	Ø 4,2	2,0	500
10081BB0109.0	9,0	Ø 12,0	Ø 8,2	Ø 4,2	2,0	500

Code	A	B	C	D	E	MOQ-Pcs
10081BB0110.0	10,0	Ø 12,0	Ø 8,2	Ø 4,2	2,0	500
10081BB0111.0	11,0	Ø 12,0	Ø 8,2	Ø 4,2	2,0	500
10081BB0112.0	12,0	Ø 12,0	Ø 8,2	Ø 4,2	2,0	500
10081BB0113.0	13,0	Ø 12,0	Ø 8,2	Ø 4,2	2,0	500
10081BB0114.0	14,0	Ø 12,0	Ø 8,2	Ø 4,2	2,0	500
10081BB0115.0	15,0	Ø 12,0	Ø 8,2	Ø 4,2	2,0	500
10081BB0116.0	16,0	Ø 12,0	Ø 8,2	Ø 4,2	2,0	500
10081BB0117.0	17,0	Ø 12,0	Ø 8,2	Ø 4,2	2,0	500
10081BB0118.0	18,0	Ø 12,0	Ø 8,2	Ø 4,2	2,0	500
10081BB0119.0	19,0	Ø 12,0	Ø 8,2	Ø 4,2	2,0	500
10081BB0120.0	20,0	Ø 12,0	Ø 8,2	Ø 4,2	2,0	500
10081BB0121.0	21,0	Ø 12,0	Ø 8,2	Ø 4,2	2,0	500
10081BB0122.0	22,0	Ø 12,0	Ø 8,2	Ø 4,2	2,0	500
10081BB0123.0	23,0	Ø 12,0	Ø 8,2	Ø 4,2	2,0	500
10081BB0124.0	24,0	Ø 12,0	Ø 8,2	Ø 4,2	2,0	500
10081BB0125.0	25,0	Ø 12,0	Ø 8,2	Ø 4,2	2,0	500
10081BB0126.0	26,0	Ø 12,0	Ø 8,2	Ø 4,2	2,0	500
10081BB0127.0	27,0	Ø 12,0	Ø 8,2	Ø 4,2	2,0	500
10081BB0128.0	28,0	Ø 12,0	Ø 8,2	Ø 4,2	2,0	500
10081BB0129.0	29,0	Ø 12,0	Ø 8,2	Ø 4,2	2,0	500
10081BB0130.0	30,0	Ø 12,0	Ø 8,2	Ø 4,2	2,0	500
10081BB0131.0	31,0	Ø 12,0	Ø 8,2	Ø 4,2	2,0	500
10081BB0132.0	32,0	Ø 12,0	Ø 8,2	Ø 4,2	2,0	500
10081BB0133.0	33,0	Ø 12,0	Ø 8,2	Ø 4,2	2,0	500
10081BB0134.0	34,0	Ø 12,0	Ø 8,2	Ø 4,2	2,0	500
10081BB0135.0	35,0	Ø 12,0	Ø 8,2	Ø 4,2	2,0	500
10081BB0136.0	36,0	Ø 12,0	Ø 8,2	Ø 4,2	2,0	500
10081BB0137.0	37,0	Ø 12,0	Ø 8,2	Ø 4,2	2,0	500
10081BB0138.0	38,0	Ø 12,0	Ø 8,2	Ø 4,2	2,0	500
10081BB0139.0	39,0	Ø 12,0	Ø 8,2	Ø 4,2	2,0	500
10081BB0140.0	40,0	Ø 12,0	Ø 8,2	Ø 4,2	2,0	500

Code	A	B	C	D	E	MOQ-Pcs
10081BB0141.0	41,0	Ø 12,0	Ø 8,2	Ø 4,2	2,0	500
10081BB0142.0	42,0	Ø 12,0	Ø 8,2	Ø 4,2	2,0	500
10081BB0143.0	43,0	Ø 12,0	Ø 8,2	Ø 4,2	2,0	500
10081BB0144.0	44,0	Ø 12,0	Ø 8,2	Ø 4,2	2,0	500
10081BB0145.0	45,0	Ø 12,0	Ø 8,2	Ø 4,2	2,0	500
10081BB0146.0	46,0	Ø 12,0	Ø 8,2	Ø 4,2	2,0	500
10081BB0147.0	47,0	Ø 12,0	Ø 8,2	Ø 4,2	2,0	500
10081BB0148.0	48,0	Ø 12,0	Ø 8,2	Ø 4,2	2,0	500
10081BB0149.0	49,0	Ø 12,0	Ø 8,2	Ø 4,2	2,0	500
10081BB0150.0	50,0	Ø 12,0	Ø 8,2	Ø 4,2	2,0	500